

BET. DLAŽBA DVORA – OPRAVA

1:25

BET. DLAŽBA POCHŮZNÁ

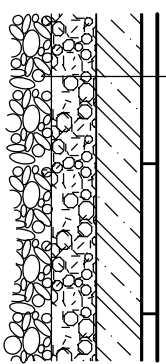
1:25

ŘEŠÍ STAVEBNÍ ČÁST

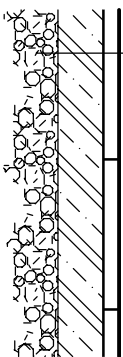
ŘEŠÍ STAVEBNÍ ČÁST

NAVRHOVANÁ SKLADBA:

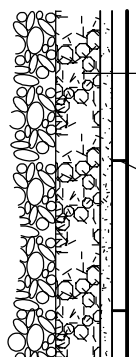
- DL 02 pojezd do 3,5 t
- betonová plošná dlažba hladká 500x500x50 mm
 - přírodní
 - stavební lepidlo v tl. dle doporučení výrobce třídy C2/FE
 - železobet. deska 5 mm
 - podkladní nosná vrstva – kamenná drt 8/16, 11/22, 16/32 (příp. směs) 150 mm
 - zemní plát (modul převýšnosti podloží 45 MPa)



- STAVAJÍCÍ SKLADBA:
- betonová plošná dlažba hladká 500x500x50 mm
 - přírodní
 - cem. malta 5 mm
 - železobetonová deska 150 mm
 - štetk



- DL 01
- betonová plošná dlažba hladká 500x500x50 mm
 - přírodní
 - kladeč. vrstva – kamenná drt 4-8 mm (2-5 mm)
 - podkladní nosná vrstva – kamenná drt 8/16, 11/22, 16/32 (příp. směs)
 - zemní plát (modul převýšnosti podloží 30 MPa)
 - spárování křemičitým pískem fr. 0-2 mm



POZNÁMKA:
Plochu je třeba dodatčně dilatovat na pole o velikosti max. 20 m2.
Spárování mezi dlaždicemi flexibilním a mrazuvzdorným spárovacím tmelem s požadovanou odolností proti posypovým solím

ve stávajících bet. šachtových poklopech je mřížka cca 150x150, zachovat

4006

203 74

školiná budova

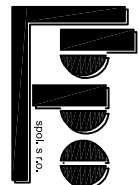
STAVAJÍCÍ DEŠŤOVÁ KANALIZACE PODZEMNÍ
(trasy potrubí jsou pouze orientační, před
zohledněním stávky nutno ověřit)

NAVRHOVANÁ VYMĚNA DEŠŤOVÉ KANALIZACE PODZEMNÍ

LEGENDA SÍTÍ

| INDEX | ZMĚNA | DATUM | JMÉNO | PODPIS |
|-------|-------|-------|-------|--------|
| | | | | |

| | | | | | |
|--------------------|----------------|--------------------|------------|---------|-------|
| Vedoucí projektant | ING. DVORÁKOVÁ | Vedoucí zářadky | ING. ZÁTKO | Měřítko | 1:100 |
| Projektant | | Technická kontrola | ING. KYLIŠ | | |



LIDICKÁ 1239
363 17 OSTROV
ČESKÁ REPUBLIKA
Tel:++420353675111
Fax:++420353612416
projekt@bpo.cz
www.bpo.cz

ČÁST: DOKUMENTACE OBJEKTU
VENKOVNÍ KANALIZACE

SITUACE KANALIZACE - ČÁST 2

OBSAH:

Číslo zakázky
8807-25

OBJEDMATEL: Město Litvínov
STAVEBNÍK:

Číslo archivu
BPO 2-98690